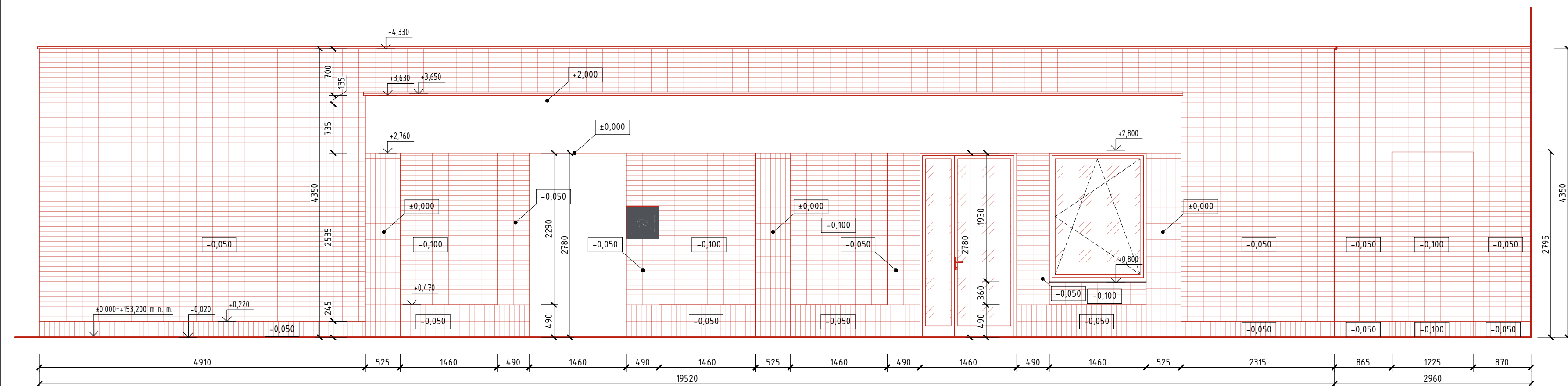
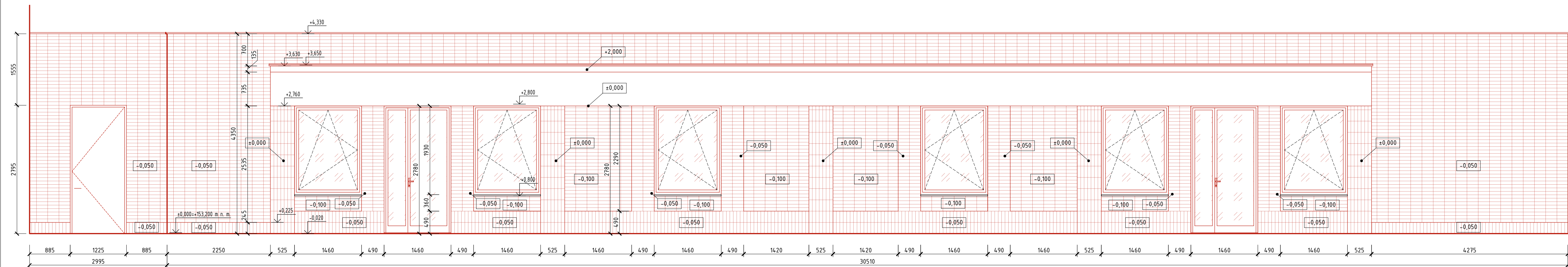


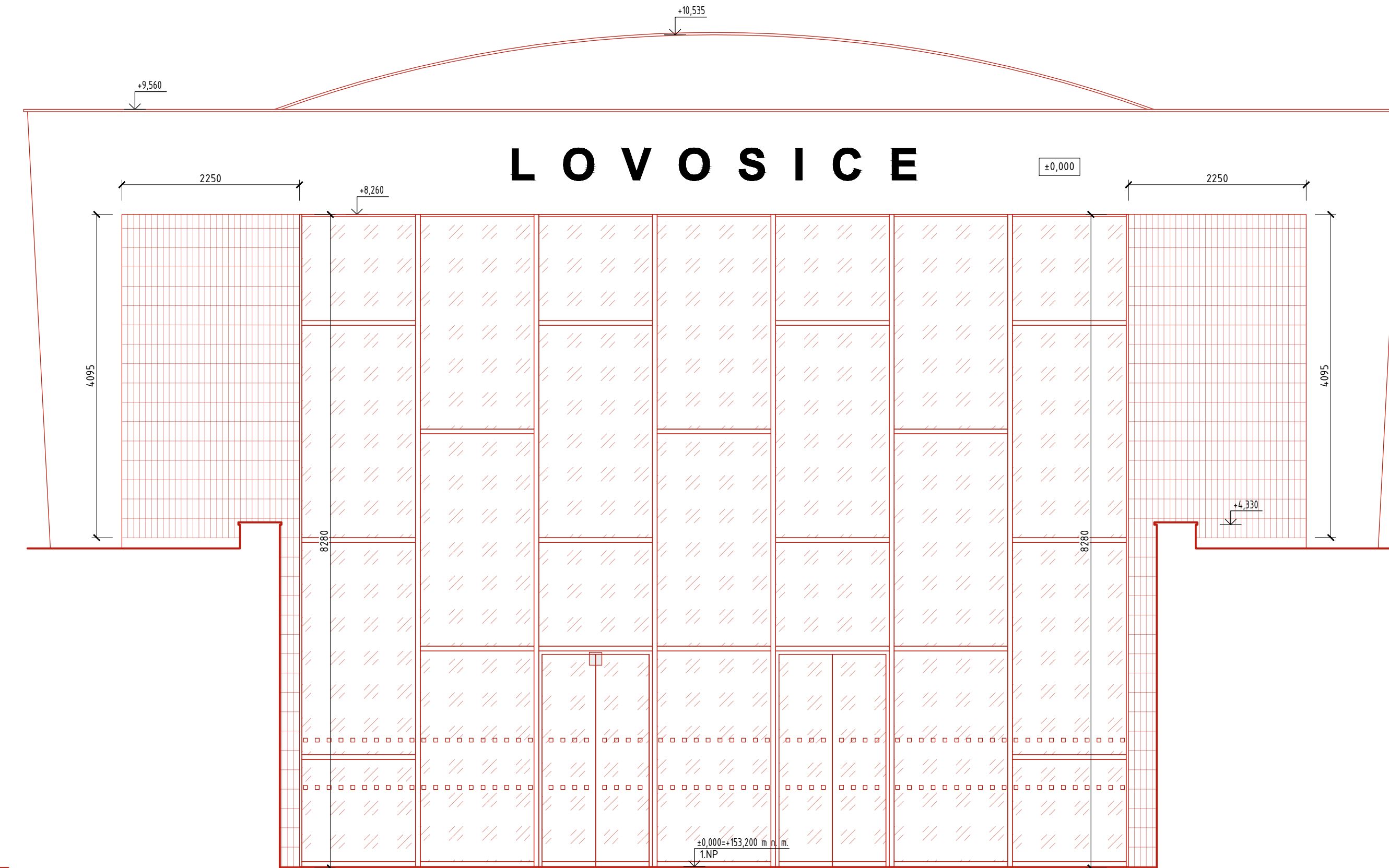
### POHLED - SEVERNÍ STĚNA LEVÁ



### POHLED - SEVERNÍ STĚNA PRAVÁ


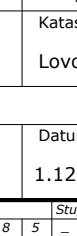
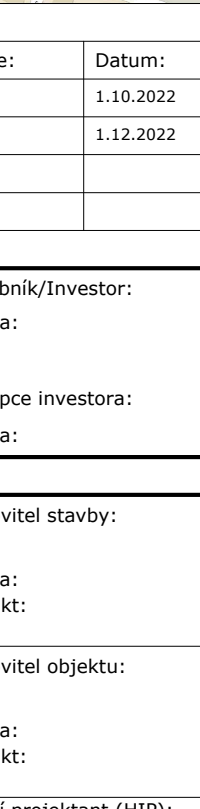


### POHLED - SEVERNÍ STĚNA STŘED



POZN.:

- OBKLADOVÉ PÁSKY O ROZMĚRECH 240x71 mm
- OBKLADOVÉ PÁSKY VČETNĚ SPÁRY cca 245x75 mm

 <b>EVROPSKÁ UNIE</b> Evropské strukturální a investiční fondy Operační program Doprava	 <b>Ministerstvo dopravy</b> Státní fond dopravní infrastruktury Razítko oprávněné osoby: _____  Podpis: _____ Datum: _____		
			
Revize:	Datum:	Popis:	Kontroloval:
000	1.10.2022	Odevzdání dokumentace PDPS k připomínkám	Ing. Jan Polívka
001	1.12.2022	Odevzdání dokumentace PDPS - čistopis	Ing. Jan Polívka
Stavebník/Investor:		<b>Správa železnic, státní organizace</b> Adresa: Dlážděná 1003/7, 110 00 Praha 1	
Zástupce investora:		Stavební správa západ	
Adresa:		Sokolovská 1995/278, 190 00 Praha 9	
Zhotovitel stavby:		<b>DigiTry Art Technologies s.r.o.</b> Adresa: Votčářova 2449/5, 180 00 Praha 8 Kontakt: T: +420 777 723 481 E: info@digistry.cz	
Zhotovitel objektu:		<b>DigiTry Art Technologies s.r.o.</b> Adresa: Votčářova 2449/5, 180 00 Praha 8 Kontakt: T: +420 777 723 481 E: info@digistry.cz	
Hlavní projektant (HIP):		Specialista:	Odpovědný projektant: Ing. Bára Zemanová
Ing. Jan Polívka		Ing. Martin Hulán	Zpracovatel: Ing. Kateřina Lamberková
Název stavby/akce:		<b>Rekonstrukce výpravní budovy ŽST Lovosice</b>	
Název části:		Pozemní stavební objekty výpravních budov a budov zastávek Označení zhotovitele: 5631900085 2021-002	
Název objektu:		<b>SO 01 - Výpravní budova</b> <b>Architektonicko-stavební řešení</b> Označení části: D.2.2.1.01.0 Označení objektu/komplexu: <b>SO 85-71-85</b>	
Název přílohy:		Číslo přílohy: <b>2.234</b>	
Název dílčí části přílohy:		Paré:	
Kraj:	Katastrální území:	TUDU:	
Ústecký kraj	Lovosice [687707]	0801 N5	
Stupeň dokumentace:	Datum zpracování:	Formáty:	Měřítko:
PDPS	1.12.2022	1260x297	1:50
Súdop: 5 6 3 1 9 0 0 0 8 5 - P 0 P 5 - 0 2 2 1 0 1 - 5 0 8 5 7 1 8 5 - 0 1 - 2 - 2 3 4 - 0 1 0 (Prostor pro další informace)			